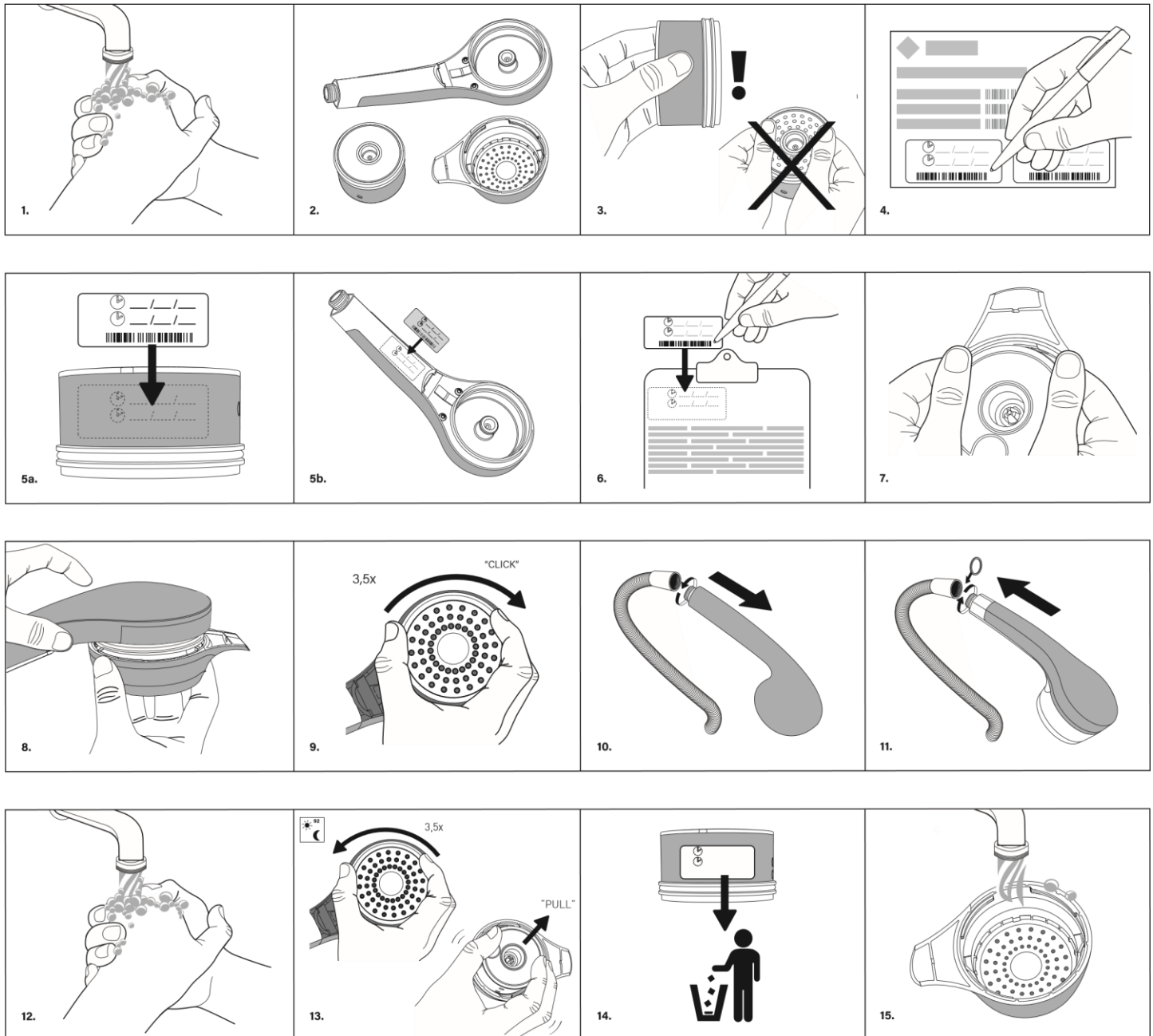


Handbuch Rada Handbrause mit Duschfilter 1652061



Tel. 06103-9804-0 · www.rada-armaturen.de



Handbuch zur Verwendung von Rada Handbrause mit Duschfilter 1652061

EINLEITUNG

Vielen Dank, dass Sie eine weiße Rada-Handdusche mit Filter 1652061 gewählt haben. Dieser ist mit einem Membranmodul ausgestattet, das für die Reduzierung der im Wasserversorgungsnetz vorhandenen Legionellen validiert wurde. Der Filter muss spätestens 92 Tage nach der ersten Nutzung ausgetauscht werden. Die Lebensdauer des Filters kann nicht verlängert werden, indem man ihn vorübergehend nicht benutzt. Für weitere Details zur Leistung sowie zu den Nutzungs- und Lagerbedingungen siehe bitte das entsprechende Produktblatt auf unserer Website www.radacontrols.com/nl.

WICHTIGE SICHERUNGSMASSNAHMEN UND ANWEISUNGEN

Das Produkt ist nur für den Anschluss an das Kaltwasser oder die Mischwasserversorgung geeignet. Die maximal zulässige Betriebstemperatur beträgt 60 °C. Der maximal zulässige Betriebsdruck des Filtersystems beträgt 5 bar. Wenden Sie sich an die Wassergesellschaft oder Ihren technischen Service, um Informationen über den entsprechenden Wasserdruck zu erhalten. Stellen Sie sicher, dass das Filtersystem korrekt angeschlossen ist, indem Sie die Anweisungen in diesem Handbuch sorgfältig befolgen. Verwenden Sie nicht, wenn die Verpackung beschädigt ist oder nach dem Verfallsdatum. Während der periodischen Desinfektion des Wasserversorgungssystems muss der Filter nicht entfernt werden. Je nach verwendeter Desinfektionsmethode muss der Filter danach möglicherweise ausgetauscht werden. Konsultieren Sie dazu das Produktblatt des Filters. Vermeiden Sie nach der ersten Nutzung Temperaturen unter 0 °C. Vorsichtig behandeln und keinen Schock aussetzen. Das kann das Filtermaterial beschädigen. Im Zweifelsfall empfehlen wir, eine neue Filterpatrone einzusetzen. Wenn das Produkt während der Nutzung geöffnet oder vom Duschschlauch getrennt wird, kann Luft in der Kartusche eingeschlossen werden. Dies kann zu einer Verringerung des Wasserdrucks führen.

INSTALLATION DER HANDDUSCHE MIT FILTER

Folgen Sie der Schritt-für-Schritt-Anleitung in diesem Handbuch für die erste Nutzung des Duschfilters (Abbildung 1 - 11). Es wird empfohlen, vor der Installation sorgfältig die Hände zu waschen. Entferne die Handdusche mit Filter aus der Verpackung und prüfe, ob alle Teile vorhanden sind (Abb. 2). Entferne die Plastiktasche aus der Filterkartusche. Vermeiden Sie den Kontakt mit der Filteroberfläche (Abb. 3). Tragen Sie das Indienststellungsdatum und die Austauschfrist (92 Tage – 3 Monate später) auf den beiliegenden wasserdichten zweiteiligen Datumsetiketten fest (Abb. 4). Die Datumsetiketten sind Teil des Produktetiketts auf der Verpackung der Filterpatrone, können aber separat entfernt werden. Setzen Sie eines der Etiketten auf die Filterpatrone (Abb. 5). Das andere Label ist für Ihre Platten (Abb. 6). Wenn Sie eine Lagerverwaltungssoftware haben, kann der Filter mit dem eindeutigen Barcode auf dem Datumsetikett gelesen werden. Stecke die Kartusche mit der Filterseite nach unten in die Duschfilter-Spritzplatte und drücke sie mit zwei Händen nach unten, bis du Widerstand spürst (Abb. 7). Setzen Sie die Sprühplatte mit der Filterpatrone in den Duschgriff ein (beachten Sie die Startposition – Abb. 8) und schrauben Sie sie zu (3,5 Umdrehungen im Uhrzeigersinn), bis Sie ein Klicken hören und die Spritzplatte verriegelt ist (Abb. 9). Falls nötig, entfernen Sie den Duschkopf (Abb. 10). Platzieren Sie den Duschfilter am Ende des Duschschlauchs. Der ShowerFilter ist serienmäßig mit einer 1/2" G (BSP) Verbindung (Außengewinde) ausgestattet. Stellen Sie sicher, dass die flache Dichtung des Duschschlauchanschlusses korrekt positioniert ist (Abb. 11).

Die Handdusche mit Filter kann jetzt genutzt werden.

AUSTAUSCH DER FILTERPATRONE

Die Filterpatrone sollte innerhalb von 92 Tagen nach der Erstbenutzung ausgetauscht werden. In jedem Fall sollten Sie die Kartusche austauschen, wenn der Wasserdruck deutlich sinkt. Der Bedarf an einem vorzeitigen Austausch ist in der Regel nicht auf einen Ausfall des Filtersystems zurückzuführen, sondern vielmehr auf eine geringere Qualität des einströmenden Wassers oder auf eine überdurchschnittliche Nutzung dieses Wasserhahns. Folgen Sie der Schritt-für-Schritt-Anleitung in dieser Anleitung zum Austausch der Patrone (Abbildung 12-15).

Es wird empfohlen, vor der Installation sorgfältig die Hände zu waschen. Schrauben Sie die Sprühplatte ab (3,5 Umdrehungen gegen den Uhrzeigersinn) (Abb. 13). Entfernen Sie die zu ersetzende Patrone (Abb. 13). Am besten drückst du gegen die Seite der Cartridge und ziehst sie dann ab. Das Rückschlagventil in der Filterpatrone sorgt dafür, dass möglicherweise kontaminiertes Wasser nicht aus der Kartusche fließt. Das Rückschlagventil im Duschgriff sorgt dafür, dass nur eine kleine Menge Leitungswasser herausfließen kann. Die verwendete Kartusche ist versiegelt und kann als gewöhnlicher Abfall entsorgt werden (Abb. 14). Die Sprühplatte kann bei Bedarf mit einer milden Seifenlösung gereinigt werden (Abb. 15).

Dann folgen Sie den Schritten 3 bis 10, wie bei der Installation des Duschfilters beschrieben.

BEGRENZTE GARANTIE UND HAFTUNG

Rada garantiert, dass ihre Produkte während der einjährigen Garantiezeit frei von Materialfehlern und Verarbeitung sind und den Spezifikationen entsprechen. Die Garantien von Rada gelten nicht für Fehler oder Mängel, die sich aus (1) normalem Verschleiß oder unsachgemäßem, abnormalem oder nachlässigem Handling, Bedienung, Wartung, Überlastung oder Nutzung ergeben oder daraus resultieren; (2) unbefugte Änderung, Änderung oder Reparatur durch den Käufer oder Dritte ohne vorherige schriftliche Zustimmung der Rada. Die hier ausdrücklich festgelegten Garantien sind die einzigen gewährten Gewährleistungen und erheben ausdrücklich alle anderen Garantien, ausdrücklich oder stillschweigend, einschließlich, ohne die Allgemeingültigkeit des Vorstehenden einzuschränken, stillschweigende Garantien auf Verkaufbarkeit und Eignung für einen bestimmten Zweck, die hiermit abgelehnt werden. In keinem Fall haften Rada oder seine verbundenen Unternehmen für Folgeschäden. Rada organisiert die Reparatur oder den Austausch von Produkten, die nicht den oben beschriebenen Garantien entsprechen. Beschwerden über Fehler oder Nichtkonformität von Produkten müssen vom Käufer innerhalb von zehn (10) Arbeitstagen nach Erhalt der betreffenden Waren schriftlich bei der Rada eingereicht werden, mit einer angemessen detaillierten Beschreibung des Fehlers oder der Nichtkonformität. Falls innerhalb der genannten Frist keine Beschwerde eingereicht wird, erlischt das Recht zur Einreichung von Beschwerden, mit Ausnahme von Beschwerden über Fehler, die der Käufer innerhalb des genannten Zeitraums vernünftigerweise nicht hätte entdecken können. Die in diesem Dokument enthaltenen Informationen und Daten basieren auf unserer allgemeinen Erfahrung und gelten als zutreffend. Sie werden in gutem Glauben bereitgestellt und dienen als Leitfaden für die Auswahl und Nutzung unserer Produkte. Da wir keine Kontrolle über die Bedingungen haben, unter denen unsere Produkte verwendet werden, dürfen diese Informationen nicht als Garantie für die Produktleistung ausgelegt werden und wir übernehmen keine Haftung für die Nutzung unserer Produkte. Die Qualität unserer Produkte wird gemäß unseren Verkaufsbedingungen garantiert. Bestehende gewerbliche Eigentumsrechte müssen respektiert werden.

Rada Armaturen GmbH
Daimlerstr. 6
63303 Dreieich
06103-9804-0
info@rada-armaturen.de
www.rada-armaturen.de

Tel. 06103-9804-0 · www.rada-armaturen.de